

**ТЕХНИЧЕСКИЕ ТРЕБОВАНИЯ**

**на поставку МТР для «Модернизации схем технологических защит ТА ПГУ  
энергоблока ст.№7»**

**1. Датчик бесконтактный 3300XL Bently Nevada – 1шт.**

Артикул 330851-05-00-40-10-00-05

**Технические характеристики:**

Тип корпуса датчика «05» резьба 1-1/2-12;

Полная длина корпуса «40» 40мм;

Длина узла датчика «10» 1,0 метр (3,3 фута);

Армирование «00» без армирования;

Тип аттестующей организации «05» с аттестацией несколькими организациями.

**2. Преобразователь Bently Nevada – 1шт.**

Артикул 330850-91-05

**Технические характеристики:**

Длина системы и тип монтажа «91» длина системы 9,0 метров (29,5 фута), монтаж на DIN-рейку;

Тип аттестующей организации «05» с аттестацией несколькими организациями.

**3. Кабель удлинитель Bently Nevada – 1шт.**

Артикул 330854-080-24-05

**Технические характеристики:**

Длина кабеля «080» 8,0 метров (26,2 фута);

Кабель и армирование «24» высокотемпературный кабель FluidLoc®;

Тип аттестующей организации «05» с аттестацией несколькими организациями.

**4. Proximity XL Series 3300 – 1шт.**

Артикул 330876-03-90-00-RU

**Технические характеристики:**

Тип корпуса датчика «03» гладкий с диаметром 1,99 дюйма – боковой выход;

Полная длина «90» 9,0 м (29,5 фута);

Армирование «00» высокотемпературный кабель FluidLoc® без армирования;

Тип аттестующей организации «05» с аттестацией несколькими организациями.

**5. Преобразователь Bently Nevada – 3шт.**

Артикул 330878-91-05

**Технические характеристики:**

Длина системы и тип монтажа «91» длина системы 9,0 метров (29,5 фута), монтаж на DIN-рейку;

Тип аттестующей организации «05» с аттестацией несколькими организациями.

**6. Proximity XL Series 3300 – 2шт.**

Артикул 330876-01-90-00-RU

**Технические характеристики:**

Тип корпуса датчика «01» резьба 1/2-20 – прямой выход;

Полная длина «90» 9.0 м (29,5 фута);  
Армирование «00» высокотемпературный кабель FluidLoc® без армирования;  
Тип аттестующей организации «05» с аттестацией несколькими организациями.

**7. Кронштейн DXD – 1шт.**

Артикул 125T9992G0001

**Технические характеристики:**

Кронштейн изготовить согласно Приложения 1.

**8. Кабель КВВЭ НГ А(LS)3Х1.0 – 475м.**

Артикул КВВЭ НГ А(LS)

**Технические характеристики:**

К – кабель монтажный;

В – материал изоляции поливинилхлорид;

В – материал оболочки поливинилхлорид;

Э – общий экран сердечника в виде люмополимерной ленты;

Нг А(LS) – кабель огнестойкий, пониженной пожароопасности, с низким дымо- и газовыделением;

3х1.0 – количество жил – 3, сечение жилы 1.0 мм.

**Сроки поставки:** апрель 2018 года.

**Требования к приемке:**

Полный комплект поставки, отсутствие механических повреждений, связанных с нарушением технологии транспортировки.

**Требования к изготовителю (поставщику):**

Документ об официальных дилерских полномочиях Поставщика.

**Требования к документации:**

На каждую позицию обязательно наличие паспорта и руководства по эксплуатации. А также наличие свидетельств об утверждении типа средств измерений. Вся документация должна быть на русском языке и предоставлена на бумажном и электронном носителях.

**Гарантии изготовителя:**

3 года с момента отгрузки.

**Требования к упаковке оборудования:**

Поставка в заводской упаковке, исключающей возможность механических повреждений при транспортировке.

СОГЛАСОВАНО:

Зам. начальника ПГТЦ



Бочневич И.П.

Начальник ОППР



Голубев С.И.

Технические требования разработал:

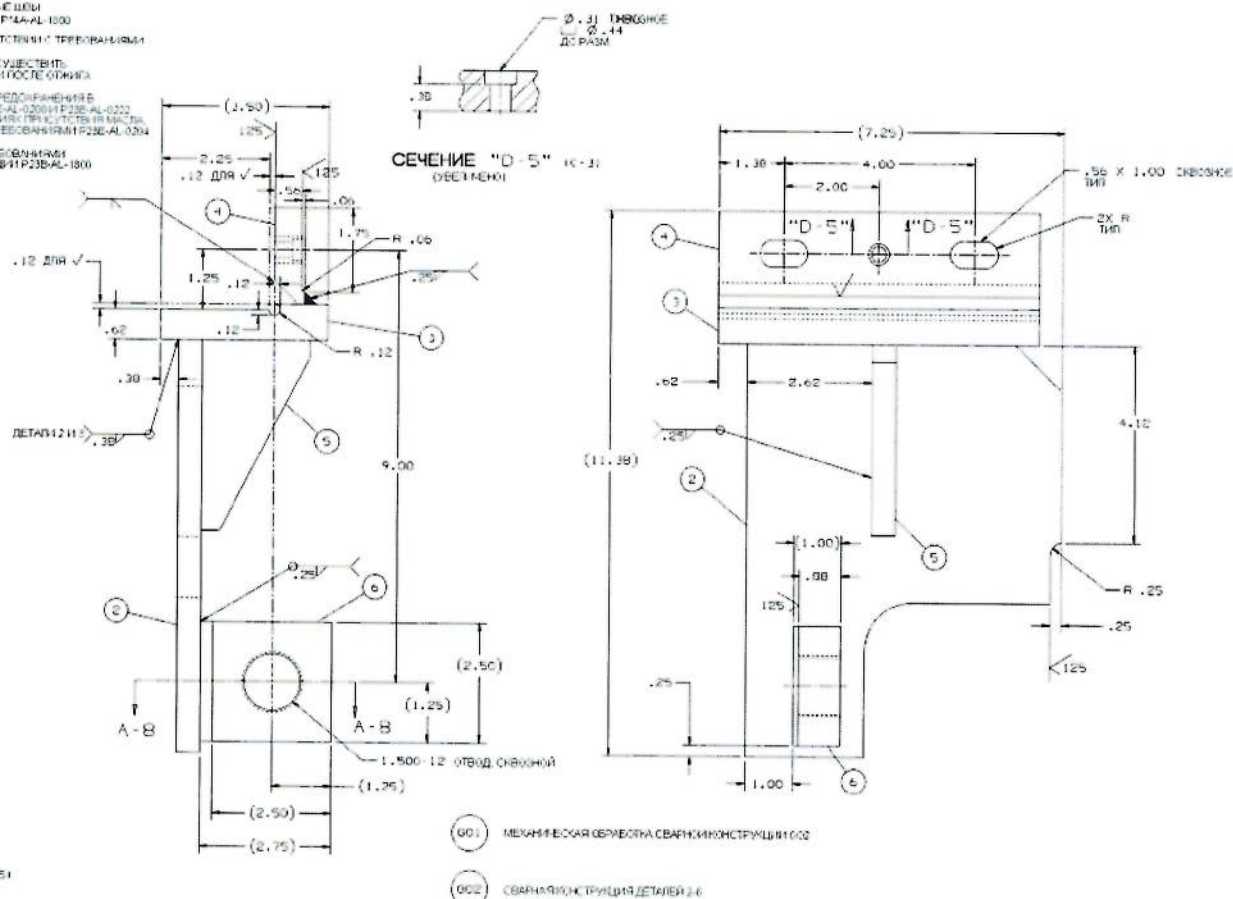
  
Подпись

Ведущий инженер-технолог ПГТЦ Мороз М.М.

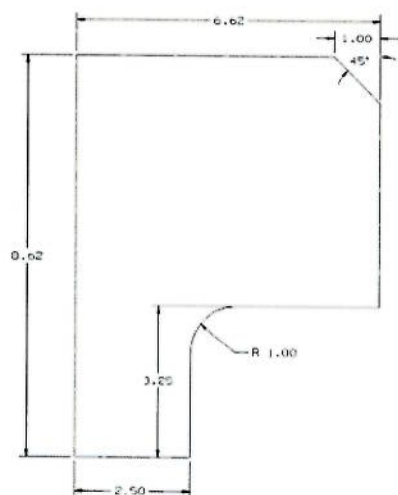
(должность, структурное подразделение, Фамилия И.О.)

## ПРИМЕЧАНИЯ

1. ПОКАЗАННОЕ УКАЗАНО, СВАРНЫЕ ШОВЫ СООТВЕТСТВУЮТ ТРЕБОВАНИЯМ Р236-AL-1000
2. ОТДЕЛЬНЫЕ НАПРАВЛЕНИЯ СООТВЕТСТВУЮТ ТРЕБОВАНИЯМ Р130-AL-1000
3. УДАЛИТЬ ВСЕ ОСТРЫЕ УГЛЫ СООТВЕТСТВУЮЩИМ ПОЛНОМУ ОАКЗУ СТРУЕЙ ДРОБИ ПОСЛЕ ОБРАБОТКИ
4. ОСУЩЕСТВЛЕНИЕ ПОКРАШКИ И ПРЕДОБРАЧЕНННН Б СООТВЕТСТВИИ С ПОСЛЕД. 25 Р236-AL-0200 И Р236-AL-0202, ЕДИН. ПОСЛЕ СУШКИ В УСЛОВИЯХ ПРИСУТСТВИЯ МАССА, ПОКРАШКА СООТВЕТСТВИИ С ТРЕБОВАНИЯМ Р236-AL-0204
5. ШТАМПЫ В СООТВЕТСТВИИ С ТРЕБОВАНИЯМ ТЕХНОЛОГИЧЕСКОЙ СПЕЦИФИКАЦИИ Р236-AL-1800



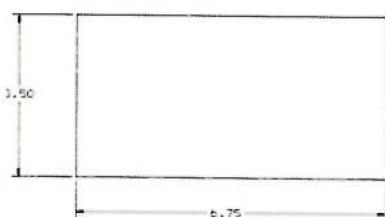
СЕЧЕНИЕ A-B (в 6,5-5)



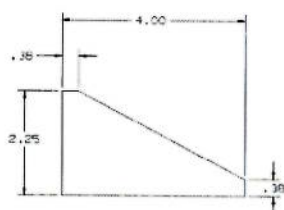
2 МАТЕРИАЛ В4А26 ТОЛЩИНА 50



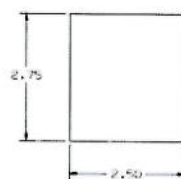
4 МАТЕРИАЛ В4А26



3 МАТЕРИАЛ В4А26 ТОЛЩИНА 75



5 МАТЕРИАЛ В4А26 ТОЛЩИНА 50



6 МАТЕРИАЛ В4А26 ТОЛЩИНА 100